

Friches en Seine

# ARCHEOFRICHE

Rafaëlla Fournier, géographe-urbaniste  
Nathalie Leveque, architecte  
Alexis Morillas, architecte  
Anne-Claire Vallet , anthropologue et architecte

# Sommaire

- 1) Introduction
- 2) Étude géo-historique
- 3) Etat des lieux de la friche (usages, biodiversité)
- 4) Ouvertures et perspectives



## 2) Étude géo-historique



Etude  
Géo-historique

1921

H. 3114



Etude  
Géo-historique



Etude  
Géo-historique

2020 2000 1990 1987 1977 1966

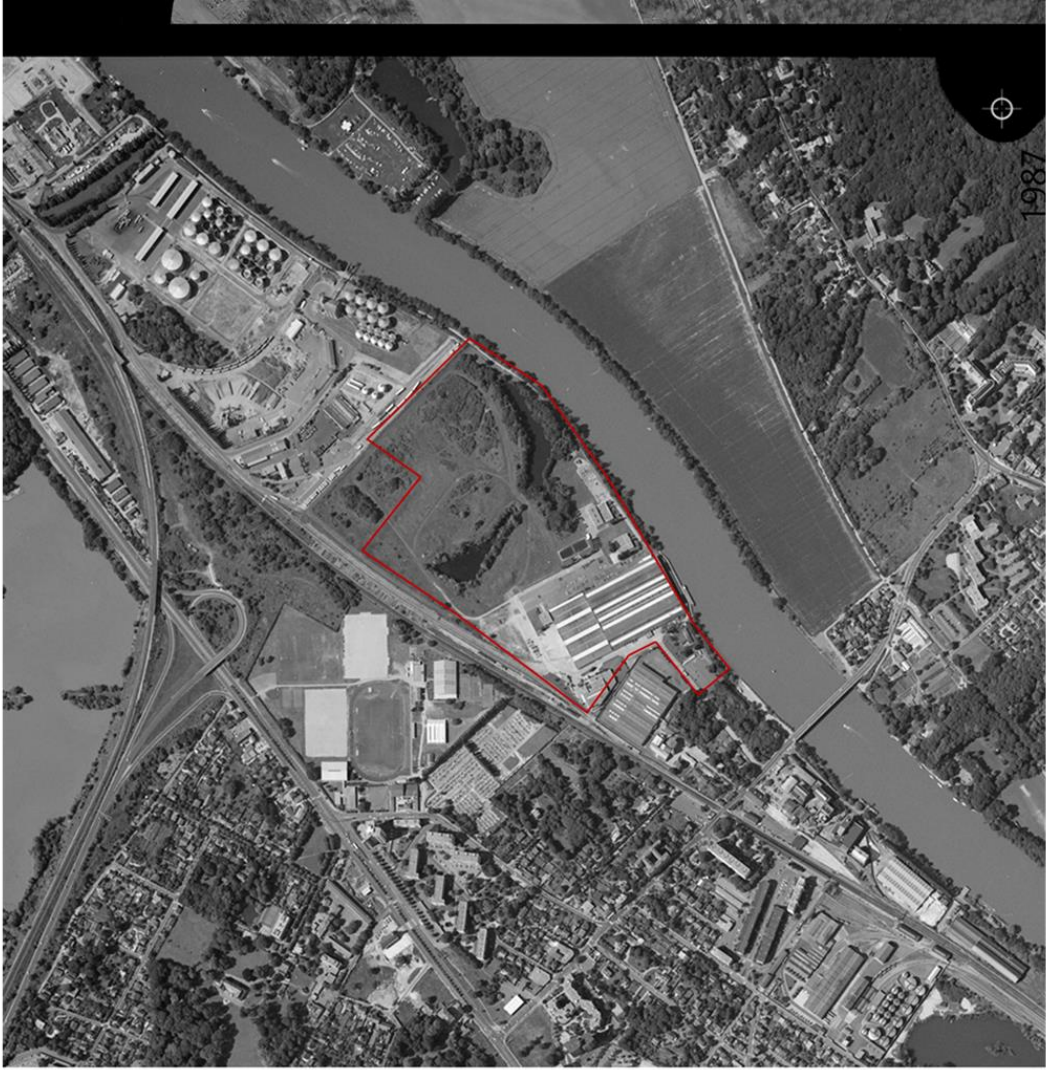


1966



Etude  
Géo-historique

2020 2000 1990 1987



Etude  
Géo-historique

● 2020 ● 2000





● 2020



2020



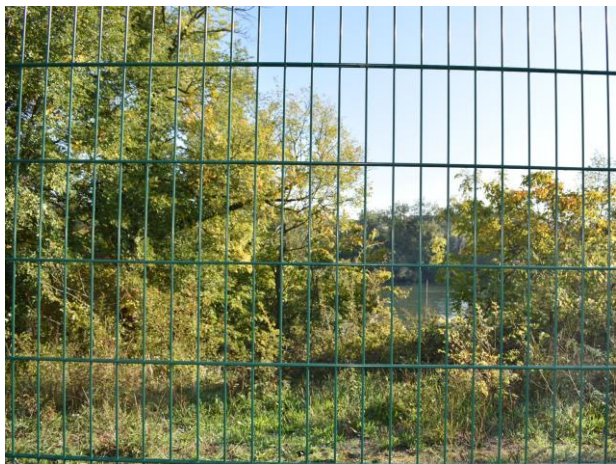
100 ans plus tard...



## 2) Etat des lieux de la friche

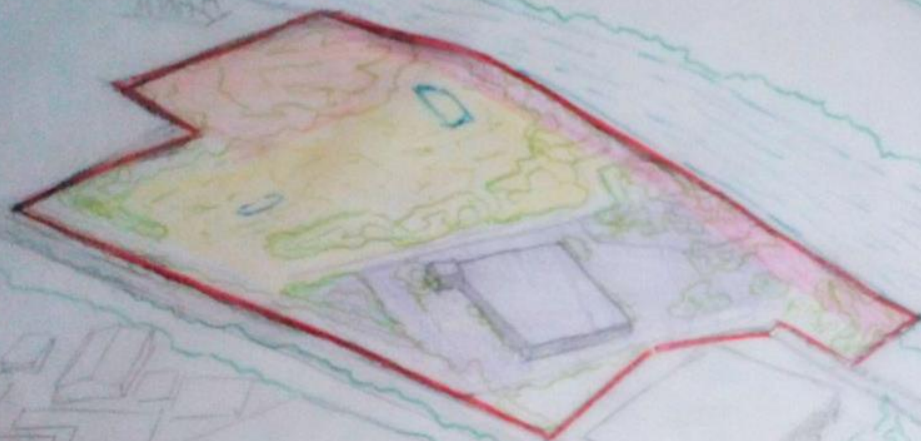






Légende :

- Zone boisée
- Prairie
- Zone limitrophe Seine
- Zone Dalle

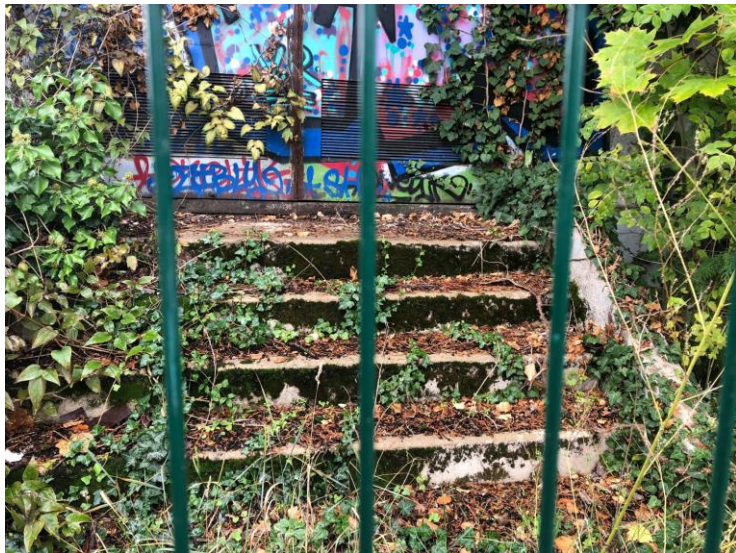








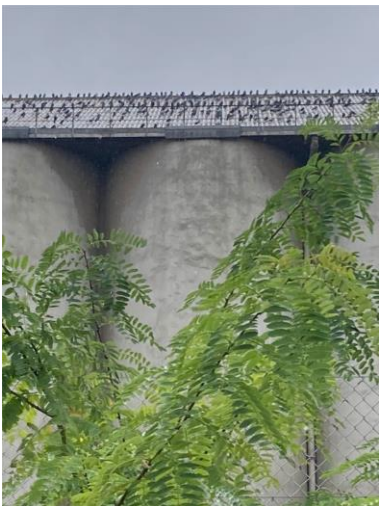
















## 4) Ouvertures et perspectives

100 ans plus tard...



# L'ARCHIPEL DE FRICHE

## ORANGIS

NOTRE FRICHE DU WORKSHOP



VERS LA FORÊT DE SÉNART

FORÊT S: EUROPE

