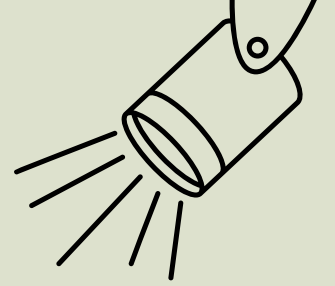


Friches en scène



Qu'est ce qu'une friche ?

C'est un terrain exploité puis abandonné par l'humain aujourd'hui colonisé par la flore spontanée et la faune associée



Un terrain aux multiples enjeux

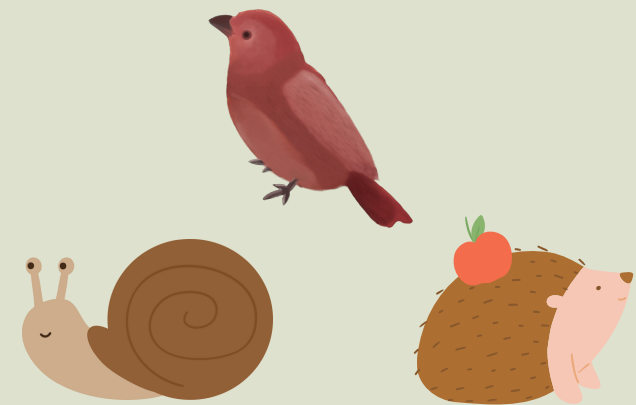
Ecologique

Biodiversité

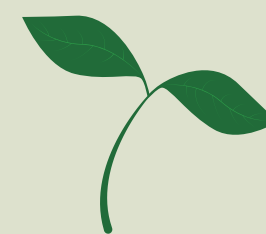
Flore



Faune



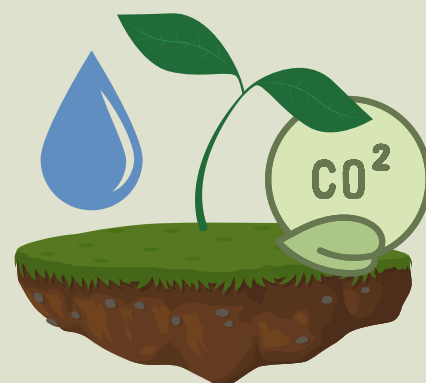
Dépollution des sols



Phytoépuration
"dépollution par les plantes"

Désartificialisation des sols

La terre remplace le bitume.
Résultats : **infiltration de l'eau dans le sol, absorption du CO₂, accroissement de la biodiversité..**



Patrimonial

Vestige du passé industriel



Cohésion du territoire

Les friches industrielles, par leur histoire, sont reliées à de nombreuses **voies de communication** (axe routier, ferroviaire, fluvial ...)

Pourtant, elles peuvent être **en rupture** et isolées du reste du territoire par leur manque d'attractivité.

Et si les friches pouvaient devenir nos **théâtres de nature, nos observatoires urbains de biodiversité**, des lieux de rencontre et de partage ?